

A.A.

**MALİ
SİSTEMİNİ
DESTEKLEMEK**

%

A.A. Hizmetlerine Yönelik
Grup Katkıları İçin
Plan Önerisi

NASIL?...

A.A.'nın gerekli hizmetlerini desteklemek için, Genel Hizmet Konferansı her grubun kendine özgü koşullarına uygun düşebilecek özel bir katkı planı geliştirmesini *önerir*.

Böyle bir plan şu şekilde çalışılabilir:

Öncelikle temel grup giderlerini dikkate alın (Kira, içecekler, A.A. yayınları ve “acil durumlarda” kullanılmak üzere bir kenara ayrılmış makul bir miktar).

Kalan fonları kendi yerel ihtiyaçlarınıza uygun düşecek bir şekilde bölümlere ayırın.

Örneğin:

- **... Kendi İnter grubunuz veya Merkez Ofisiniz İçin Ayrılan Katkı**

Onikinci Basamak telefon hizmeti ve diğer benzeri giderlerin karşılanması, diğer grup faaliyetlerinin koordine edilmesi, A.A. yayınlarının satılması, duyurular ve profesyonel kamu etkinlikleriyle ortak çalışmalar için ayrılan katkı.

- **... Genel Hizmet Ofisiniz İçin Ayrılan Katkı**

A.B.D. / Kanada grup hizmetleri ve Genel Hizmet Konferansı, yalnız üyelere ve kurumlar içinde yer alan gruplara yardım edilmesi ve A.A. mesajının dünya çapında tutulması için kullanılacak katkılardır. Düzenli bir katkı planı (aylık, iki aylık ve dört aylık ödemeler şeklinde olabilir). Hem kendi grubunuz için, hem de G.H.O. için daha güvenilir bir kaynak kabul edilebilir.

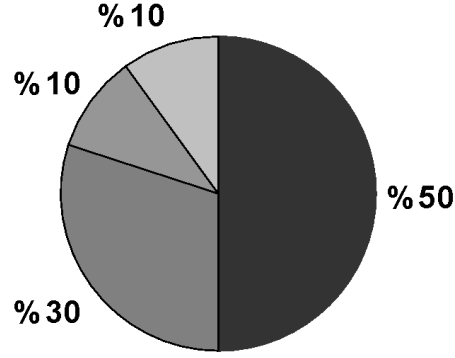
- **... Alan Komiteniz İçin Ayrılan Katkı**

Alan toplantılarını desteklemek, delege masrafları, basın duyuruları, kamu kurum ve kuruluşları ile işbirliği içinde yürütülecek çalışmalarını desteklemek için ayrılan katkılardır.

- **... Bölgeniz İçin Ayrılan Katkı**

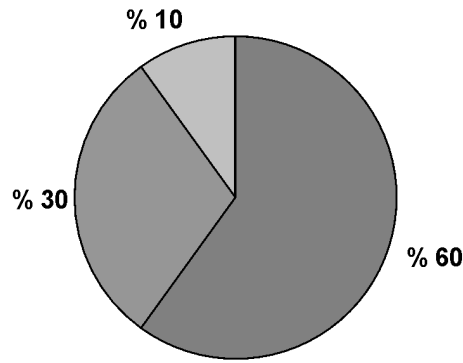
Gruplarla iletişim içinde bulunma, bölge toplantıları için bölge grup bilincinin sağlanması ve alan delegeleri ve G.H.O. ile arada bir

köprü oluşması için ortaya konan işlerin desteklenmesi için ayrılan katkılardır.
Örneğin;



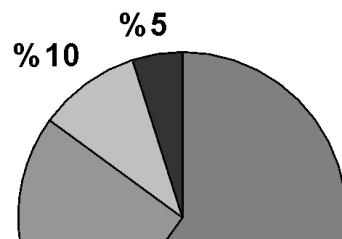
% 50 İntergrup veya Merkez Ofis
% 30 Genel Hizmet Ofisi
% 10 Alan Komitesi
% 10 Bölge

Diğer katkı planları da şu şekilde olabilir:



% 60 İntergrup veya Merkez Ofis
% 30 Genel Hizmet Ofisi
% 10 Alan Komitesi

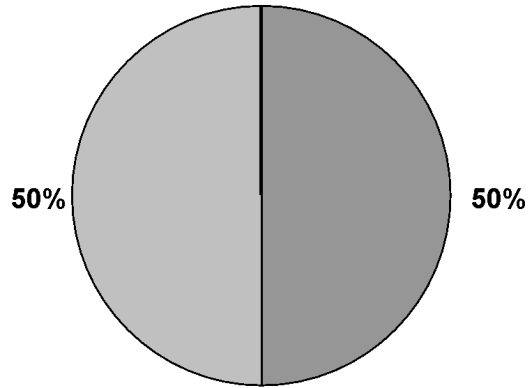
VEYA



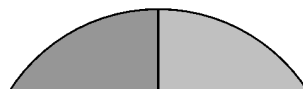
% 60 İntergrup veya Merkez Ofis
% 25 Genel Hizmet Ofisi
% 10 Alan Komitesi
% 5 Bölge

VEYA

İntergrup / Merkez Ofis yoksa katkılar şu şekilde yapılabilir:



% 50 Genel hizmet Ofisi
% 50 Alan Komitesi
VEYA



% 40 Genel Hizmet Ofisi
% 60 Alan Komitesi

VEYA

**Grup bilincinizde karar vereceğiniz diğer oranlar
Neden ?...**

Yedinci geleneğimize göre; A.A. dışarıdan gelecek katkıları reddeder.
Altıncı geleneğimize göre de; A.A. herhangi bir sebeple dışarıdaki kurum, kuruluş ve organizasyonlara maddi destekte bulunmaz.

Genel Hizmet Ofisine yapacağınız katkılar şu konulara yardımcı olacaktır:

1. A.B.D. ve Kanada'da düzenli olarak toplanmakta olan 38.000 gruba hizmet edecek; sorunların çözülmesini paylaşacak, Box 4-5-9 aracılığıyla iletişimi sağlayacak, grup kayıtları ve A.A. yönetmeliğinin tutulmasını sağlayacaktır.
2. Yeni grupların oluşmasına yardımcı olacak ve bu gruplara ücretsiz olarak yayın sağlanacaktır.
3. Denizaşırı ülkelerdeki 27.000 gruba hizmet edilmesine ve Dünya Hizmet Toplantısı da dahil olmak üzere dünya çapında, 114 ülkede mesajın taşınmasına hizmet edilecektir.
4. 1.000 adet yalnız üye ve dünyanın her yerinde gemilerde çalışan A.A.'larla mektuplaşma sağlanacaktır.
5. A.B.D. / Kanada'da tedavi ve rehabilitasyon merkezlerindeki 2.000 gruba hizmet edecektir.
6. Basın ve halka ilişkiler yoluyla ve profesyonellerle işbirliği içinde mesajın taşınmasına yardımcı olacaktır.
7. Yıllık Genel Hizmet Konferansı'nın planlanıp, yazılması sağlanacaktır.
8. Basın, doktorlar, hemşireler ve sağlık alanıyla ilgili diğer profesyoneller, öğrenciler ve A.A.'yla ilgili bilgiye ihtiyaç duyan diğer kişiler ve halen acı çekmekte olan alkoliklerden gelen 10.000 mektubun cevaplanmasına yardım edecektir.
9. Genel Hizmet Ofisi aynı zamanda Konferans tarafından onaylanmış 10.000.000'dan fazla A.A. yayını basıp göndermektedir. Bu yayınlar da yukarıda sözü edilen hizmetler için gelir sağlamaktadır.

Kim ?...

Grup katkılarınızdan Genel Hizmet Ofisi için ayıracağınız parayı kim idare eder? Bu, Genel Hizmet Kurulu'nun sorumluluğu altındadır. Kurulun Mali Komitesi dört ayda bir Genel Hizmet Ofisi'nin bütçesini ve mali kayıtlara geçmiş bilançoyu gözden geçirir ve onaylar. A.A. Dünya Hizmetleri Kurulu ayda bir toparlanarak gelir ve giderlerin doğrudan kontrolünü sağlar. Son olarak, yıllık Genel Hizmet Konferansı kendi mali komitesi kanarıyla A.A. hesaplarını gözden geçirir.

A.A.'nın mali konuları "açık" kitaptır. Hesapların özeti dört aylık raporlarda ve yıllık bütçede Konferans raporunda basılmaktadır. Mali evrak Genel Hizmet Ofisi'nde her an gözden geçirilecek tarzda bulundurulmaktadır. Yedinci Gelenek, gruplar için olduğu kadar, tek tek üyeler için de geçerlidir

Grubunuz Genel Hizmet Ofis'ini Desteklemek Üzere Düzenli Katkı Planından Nasıl Yararlanabilir ?

Önerilen 60-30-10 planını rehber alarak, aylık, iki aylık veya dört aylık (hangisi daha uyguna) katkıda bulunabilir

Genel Hizmet Ofis'ine, Üye Olarak Siz Nasıl Katkıda Bulunabilirsiniz ?

A.A. doğum gününüzde her ayıklık yılınız için 1 \$'lık, ya da dilediğiniz miktarda (1000 \$'a kadar) katkıda bulunun. Kişisel katkılarınızı dilediğinizde G.H.O.'ne gönderin. Grubunuzun anılmasını isteyebilirsiniz. Üst limit yılda 1.000 \$'dır.

Diğer Katkılar

Miras Bağışları : Yalnızca A.A.'lardan kabul edilir ve A.A.'nın öldüğü yıl yapılmalıdır. Üst limit 1.000 \$'dır.

Özel Katkılar: Konvansiyonlar, kurullar, yemekler, alan toplantılarından elde edilen fonlar vs. Genel Fon'a ödenebilecek çekleri şu adrese gönderiniz:

General Service Office
P.O. Box 459
Grand Central Station
New York NY 10163

Bu broşür, A.A. Genel Hizmet Konferansı tarafından onaylanmış,
A.A. Türkiye İntergrubu Yayın Kurulu tarafından çevrilerek çoğaltılmıştır.
A.A. World Services Inc. 468 Park Avenue South N.Y.